

DOC *Ethique*

010010111010001110110101110111000111000111001110010
010010111010001110110101110111000111000111001110010

**La Solution pour vos
documents ...
la plus eco-responsable
possible.**

Copies - Plans - Impressions numériques - Affiches
Numérisation - Archivage - Posters - Photos
Façonnage - Reliures

L'Éthique

Les services

Numérisation

Photocopie

Photo

Plan - Affiche

Reliure

Façonnage

Dans son activité «DOC'Éthique» développe des valeurs d'éthique et de citoyenneté, en prenant en compte le facteur écologique dans le choix de ses produits et de ce qu'elle vous propose.

La CHARTE de «DOC' Éthique»

Accueil

Accueil des clients, fournisseurs et partenaires : disponibilité et convivialité.

Éthique environnementale

Nous oeuvrons pour un environnement plus propre et respectueux de la planète. Notre matériel et nos matières premières sont choisis pour avoir le plus faible impact sur l'environnement.

Tous les services proposés par «DOC'Éthique» sont étudiés en fonction de ces critères.

- Les papiers utilisés sont recyclés ou correspondent aux normes PEFC et FSC.
- Les emballages sont les plus écologiques possible.
- Le service de collecte et livraison se fait avec un véhicule hybride.
- Tous les déchets sont triés et recyclés

Éthique commerciale

Politique de prix et de tarification claire.

Nous nous engageons à vous faire bénéficier des meilleurs rapports qualité/prix en fonction de vos volumes.

Nous étudions avec vous les solutions les plus adaptées à votre projet.

Respect des délais définis avec chaque client.

Nos conditions de vente sont à votre disposition dans la boutique ou sur le site internet.

Confidentialité et sécurité

Vos documents papiers ou supports numériques ne sont jamais à la vue de personnes étrangères à la société, les documents confidentiels sont stockés dans une armoire forte.

Technologie

Choix des technologies de pointe les moins polluantes.

Contrôles et entretiens systématiques des équipements de production.

Dans notre démarche écologique nous vous proposons la DOC'Tournée, pour vous éviter une perte de temps et contribuer à moins de CO2.

Les SERVICES PRO. de «DOC' Éthique»

La DOC'Tournée

Dans le but d'associer notre clientèle professionnelle désireuse d'oeuvrer à la protection de la planète nous mettons en place une tournée de collecte et de livraison le matin à partir de 8h00. Ce service, sous forme d'abonnement, est réalisé avec un véhicule hybride écologique pour les déplacements urbains.

Pour les clients abonnés à la tournée, nous leur donnerons la possibilité d'avoir accès à notre site FTP pour la dépose des travaux .

Le coin PRO

Un espace dédié aux professionnels est à votre disposition dans nos locaux:

- Mise à disposition d'un multifonction couleur indépendant de notre réseau informatique. (Configuration de votre pc portable par nos soins)
- Facturation fin de mois.
- Tarif dégressif sur volume mensuel.

La carte pré-payée

Vente de carte magnétiques pré-payées donnant accès aux copieurs N&B en libre service

Confidentialité et sécurité

Vos documents papiers ou supports numériques ne sont jamais à la vue de personnes étrangères à la société, les documents confidentiels sont stockés dans une armoire forte.

Pour préserver et protéger vos documents, pour un accès rapide et un gain de place choisissez la numérisation.

A partir de vos documents papier ou numériques.

Numérisation directe en Pdf :



Numérisation et traitement informatique :

Création à partir de vos documents papier ou numériques de Pdf «bloc-texte», de porte-document, d'archives numériques ou encore de fichier textes.



Pdf/A pour l'archivage à long terme a été normalisé par l'ISO présenté sous le label «ISO 19005-1:2005»



Le porte document Pdf regroupe au sein du même fichiers divers documents Pdf.



Le Pdf «bloc texte» permet la recherche de contenu au sein du document.



La reconnaissance de caractère permet de créer des fichiers texte à partir de vos documents papiers.

Numérisation de plans:

Numérisation de vos plans en format Tiff ou Pdf.

Enregistrement de vos documents numérisés sur divers supports:



Supports optiques :

- Cd
- Dvd



Supports Usb :

- Clé usb
- Disque dur

Avec nos photocopieurs et imprimantes numériques «Hauts Volumes», nous réalisons l'impression ou la copie identique à vos originaux papiers.



Copie et impression :

Nous sommes capables de réaliser vos copies et impressions numériques en différents formats du A5 au A3+, en recto ou recto/verso, N&B ou couleur.

Notre papier le plus utilisé est du 100% recyclé, les autres supports sont labellisés : FSC ou PEFC (papiers issus de forêts gérées durablement).

Nous prenons en charge tous types de format de fichier en environnement Mac ou Windows, avec une préférence pour le format Pdf d'Adobe, devenu un standard pour l'impression et l'échange de documents.

Nos photocopieurs issus de technologies de pointe permettent la duplication de vos originaux papiers et la numérisation, en PDF ou TIFF, pour un stockage sur support numérique.

Tirages sur papier de 80 g/m² à 350 g/m² blanc ou de couleur.

En cohérence avec notre **éthique**, nous vous incitons à faire réaliser vos tirages en recto/verso, pour cette raison nous avons établi un tarif très attractif pour ce type d'impression.

Copie grand format :

Nous reproduisons tous vos documents grand format, couleur et monochrome.

Vous pouvez nous confier la reproduction de plans, d'affiches, de photos et de tout support d'épaisseur maximum 15 mm et de largeur maximum 109,2 mm



La qualité d'impression de vos photos reflétera toute l'émotion et l'esthétisme du photographe.

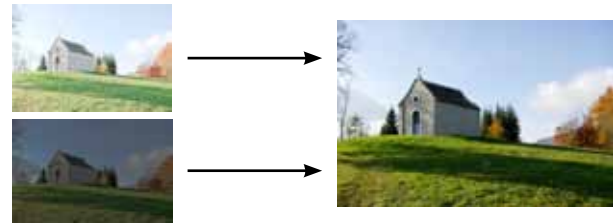


Impression photos

- Large gamme de papiers et supports: papier photo mat, satin, brillant et toile canvas.
- Autres supports sur commande
- Résolution 2880 dpi
- Format jusqu'au A1+
- Qualité ultrachrome HDR
- Imprimante agréée digigraphie

Retouche photos:

Nous sommes dotés de logiciels pour redonner une seconde jeunesse à vos anciennes photos et réaliser des photos montages.



Toile photo:

Une photo tirée sur toile canvas et montée sur un véritable châssis en bois qualité toile de peintre.

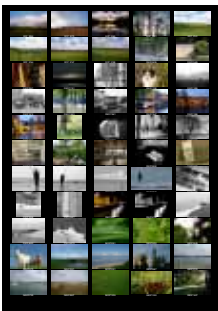
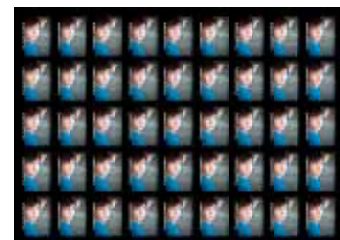


Planche contact:

Vous avez certainement sur votre disque dur de belles collections de photos, nous vous proposons de les imprimer en format vignettes pour une recherche et une visualisation plus rapide.

Planche photos :

Nous recadrons, à la norme ou en différentes tailles, vos photos d'identité ou autres et nous générons une planche.



Nous possédons la première imprimante couleur grand format orientée développement durable, pour la production de plans ,d'affiches et de posters .

Plan - Affiche - Poster

- Rendu brillant satiné
- Toner imperméable à l'eau
- Format du A3 au A0 largeur maxi 1,06 m
- Séchage instantané.
- Impression sur papier ordinaire et recyclé.



Nous réalisons l'impression de plans, d'affiches et de posters sur différents supports:

- Papier 80 g/m² recyclé.
- Papier 80 g/m² ordinaire.
- Papier épais (160 g/m²).
- Tyvek (indéchirable).
- Papier toilé 120 g/m².
- Lightblock (Kakemono etc...)
- Autres supports sur commande.

Kakemono:

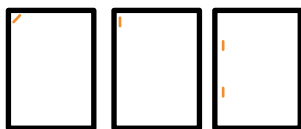
Impression grand format sur support adapté pour la réalisation de votre publicité.

Service de location de Kakemonos pour vos salons et expositions. (Location incluant la réalisation du tirage)



La qualité du travail de finition a un impact décisif sur la valeur du document final livré...

Agrafage :



Agrafage en ligne jusque
100 pages en : 1 point,
2 points et en coin

Livret :



Production de livrets
piqûre à cheval maximum
30 feuilles (120 pages).



Reliure Coil :

La reliure par spirale ou reliure Coil est légère et résistante pour faciliter et sécuriser la reliure de gros documents. De conception souple, les coils conviennent parfaitement aux documents à envoyer par la poste. Ces spirales ne pâlisent pas, ni ne se fendillent avec le temps. Les pages sécurisées ne peuvent être mises à jour qu'en coupant et en déroulant la spirale. Ouverture des pages à 360 degrés pour faciliter la lecture, la prise de notes ou la photocopie du document.



Divers coloris



Ouverture des pages à 360°



Reliure plastique :



Reliure classique
jusque 170 pages.

Dos carré-collé:



Réalisation de dos carré-collé jusque
350 feuilles format maxi A3.
Personnalisation de vos couvertures:
impression devant, au dos, ou sur la
tranche en N&B ou en couleur

Reliure haut de gamme pouvant être composée d'un PVC transparent devant et d'un carton grain cuir ou brillant englobant la tranche et les feuilles.

Elle est aussi proposée avec une couverture carton, idéale pour les thèses, tarifs, catalogues etc...

C'est la qualité de la finition qui fait la différence.

Plis :

Nous réalisons le pli de vos documents à la demande: format A4 et format A3



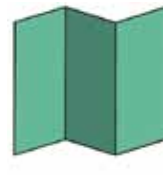
Simple



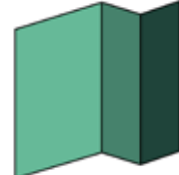
Economique



En fenêtre



Accordéon



En Z



Roulé

Rainage:

Le rainage permet de marquer le plis avant un pliage manuel:
carte de vœux, invitations, couvertures etc...

Nous réalisons le rainage jusqu'au format A3 d'un grammage allant jusqu'à 400 g/m²

Microperforations:

La microperforation permet le détachement d'un coupon réponse par exemple.
Nous réalisons la microperforation droite ou en angle sur un grammage maximum de 250 g/m²

Perforations mise en classeurs:

Nous réalisons la perforation deux ou quatre trous sur tout papier de grammage inférieur 220 g/m²

Coupes:

Nous pouvons réaliser la coupe de tout support d'une largeur maximum de 465 mm

A vous de jouer.....

D	O	C	'	E	T	H	I	Q	U	E
D
D	O	C		&		T	I	C		
	D	O	K		E	T		T	I	K
D
D



DOC'Ethique

101, rue Adolphe Thiers

62200 Boulogne / Mer

Tel : 09.62.000.488

Fax : 03.21.92.21.17

Mail : docethique@orange.fr

www.docethique.com

